



Die „Kanzel Freiblick“ zusammenfassend:

- innerhalb weniger Minuten einsatzbereit
- geräuschlose, wartungsfreie Konstruktion
- 100% wetterfest, unverrottbar, alterungsbeständig
- schimmel-, fäulnis- und nagerfest
- hoch isolierend gebaut, perfekt für jede Wetterlage
- 260° freier Blick, keine störenden Eckholme
- durchdachte Fensterarretierung
- nach Vorgaben der Berufsgenossenschaft gebaut (Thema UVV)
- optional erhältlich:
 - Staufach für Kirmaterial, etc.
 - Aufbau auf Achsen oder Untergestell möglich

Das Basismodell der Steenhausreihe im Überblick:

Komplettmaße (L x B x H): 4,58 m x 2,45 m x 2,69 m
Innenraummaße (L x B x H): 2,88 m x 2,33 m x 2,35 m
Rohrbahnhöhe: 2,08 m

Komplettmaße (L x B x H): 4,58 m x 2,45 m x 3,01 m
Innenraummaße (L x B x H): 2,88 m x 2,33 m x 2,67 m
Rohrbahnhöhe: 2,40 m (für Rotwild)

Im Innenraum muss die Trennwand (individuell setzbar) zwischen Zerwirk- und Kühlraum mit einer Stärke von 6 cm abgezogen werden.



quarantärefähig

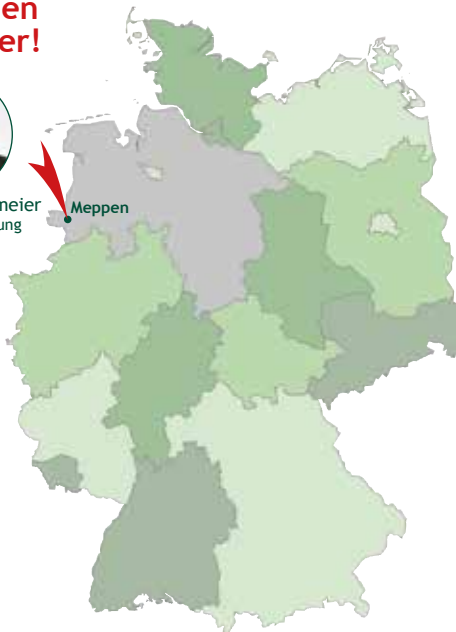


Tragkraft von 150 kg / lfd. Meter
(Weitere Verstärkung möglich.)

Sie finden mich hier!



Thomas Feldmeier
Vertriebsleitung



Steenhaus GmbH & Co. KG
 Schützenhof 23 • 49716 Meppen
 Telefon: +49 (0) 5931 4969079 • Telefax: +49 (0) 5931 4969078
 Internet: www.steenhaus.de • Email: info@steenhaus.de



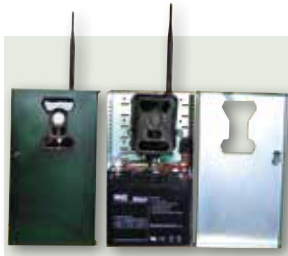
Mehr als nur ein Kühlhaus.



Zubehör

Bestens gerüstet

Unser Steenhaus bietet Ihnen neben einer hervorragenden Standardausstattung des Hauses noch weiteres Zubehör. Dies ermöglicht eine noch optimalere Nutzung des Kühl- und Zerwirkraumes mit all seinen Möglichkeiten.



Kamerakasten

Stabil und wetterfest unterstützt dieser Kamerakasten die Langlebigkeit Ihrer Kamera. Zusätzlich ist für eine leistungsstarke Batterie ausreichend Platz (hält ca. 1 Jahr und erspart das bekannte ständige Wechseln der Batterien).



Schragen

Rückenfreundliches Aufbrechen des Stückes ermöglicht der Schragen. Dank seiner sich verjüngenden Auflagefläche liegt Wild unterschiedlicher Größe perfekt auf. Zusammenklappbar kann der Schragen platzsparend verstaut werden.



Haken

Eurohaken und Sprezhaken zur Wildaufhängung und -verarbeitung sind bei uns erhältlich.



Eiweißfettlöser

Dieser biologisch abbaubare Eiweißfettlöser mit Desinfektion ist eine schwach alkalische Kombination von synthetischen Detergentien mit reinigungsaktiven Alkoholen sowie Betainen mit keimreduzierender Wirkung (Tierseuchengeeignet).

Steenhaus

Kühl- & Zerwirkraum

Das Basismodell der Steenhausreihe ist mit seinen kompakten Außenmaßen und leichtem Gewicht auch für kleine Flächen geeignet. Es ist zudem noch mit allem ausgestattet, was einer ordentlichen Verarbeitung von Wild unter Einhaltung der Lebensmittelverordnung bedarf.

Unser Standard ist Ihr Vorteil.

Ein großer Vorteil ist, dass bei einem Revierwechsel das Haus problemlos durch die standardmäßig integrierten Gabelstaplerschuhe versetzt werden kann. Das Steenhaus kommt schlüssel- und steckerfertig, sodass nur noch Strom und Wasser angeschlossen werden muss.

Zerwirkraum
Standardmäßig ausgestattet mit Hygieneeinheit und klappbarem oder aufgelegtem Zerwirktisch.

Zerwirktisch
klapp- oder abnehmbar für eine einfache und gründliche Reinigung.

Rohrbahn
zieht sich vom Zerwirkraum bis zum Kühlraum durch und wir garantieren eine Tragkraft von 150 kg / lfd. Meter.

Kühlaggregat
kühlt den Kühlraum auf eine Temperatur von 2°C herunter.

Kühlraum
fasst im Basishaus bis zu 10 Stücken Schwarzwild.

Seilwinde
beleuchtetes Vordach, mit elektrischer Seilwinde und Beginn der Rohrbahn.

Steckdose
eine Schalter-/Steckerkombination ist im Zerwirkraum inklusive.

Hygieneeinheit
werksmäßig ausgestattet mit Handwaschbecken, Wasserschlauch, Seifenspender, Warmwasser, Handtuchhalter, Spiegel und Zerwirktisch.

Gabelstaplerschuhe
machen das Steenhaus mobil und versetzbar.

Zu- und Abwasser
das Steenhaus wird schlüssel- und steckerfertig ausgeliefert, sodass bei der Positionierung nur noch Strom, Zu- und Abwasser angeschlossen werden muss.

